

附件 2

序号	试点单位名称
1	湖南新雷特 商务公司 湖南商务职 术学院

说明：1. 案例类型  
2. 案例特点

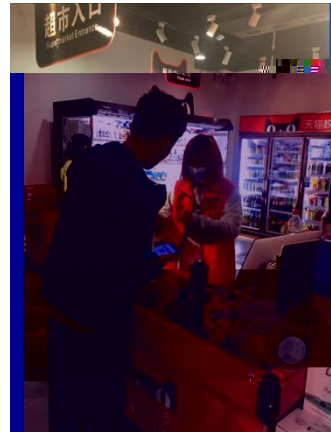
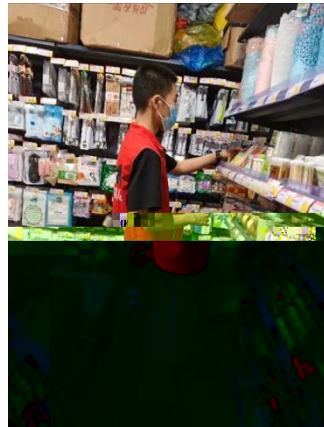
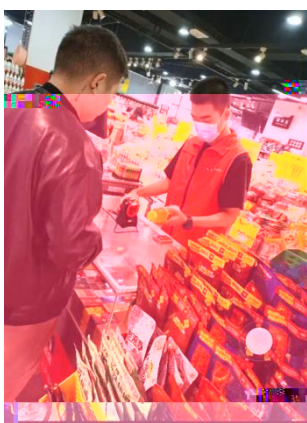
学, 采用线 投身学习, 学习与抗疫
学模式 人才培养模
程 “双导师”
生素质 作方式

2020





2



3









19统计与会计3

签到 问卷 抢答 选人 评分 测验 活动库

抢答 03-10 16:40

调查时间和调查期限的含义,其区别是( )。

2、调查单位与填报单位的关系是( )。 A、二者是一致的 B、二者有时是一致的 C、二者没有关系 D、调查单位大于...

调查项目是什么?  
选人 03-10 16:12

某市规定2019年工业经济活动成果年报呈报时间是2020年1月31日,其调查时间为( )。  
测验 03-10 16:10

调查单位与填报单位( )。  
选人 03-10 15:26

5、统计调查的基本要求有( )、( )、( )、( )。  
抢答 03-10 09:57

(课堂互动)



